



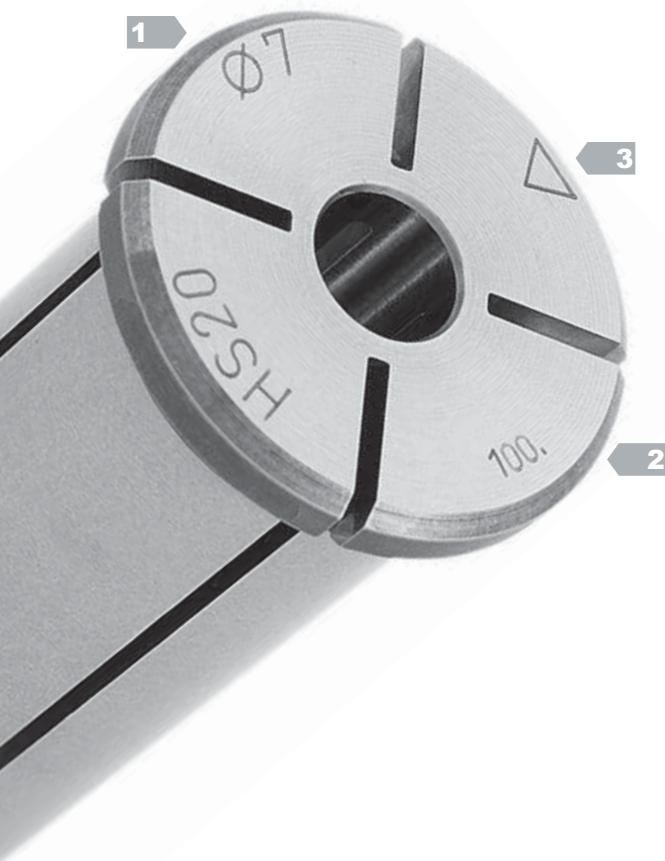
Swiss  
Precision  
Tools

# HS

## Reduzierhülsen

## Merkmale | Vorteile

2



### Schweizer Qualität

Hergestellt in der Schweiz nach ISO 9001/ISO 14001.

- 1 Beschriftung Reduzierhülsen**  
Mit Typ und Grösse (keine Verwechslungsgefahr).
- 2 Rückverfolgbarkeit**  
Durch Beschriftung mit der Produktionslos-Nummer rückverfolgbar durch alle Produktionsstufen.
- 3 Original REGO-FIX®**  
Nur Original REGO-FIX® mit unserem Markenzeichen  $\Delta$ .  
Garantie für beste Qualität.

### Präzision

Höchste Rundlaufgenauigkeit (3  $\mu$ m).

### Flexibilität

Spannen von verschiedenen Schaftdurchmessern in einem Hydro-Dehnspannfutter.

4 Standard Grössen: 12, 20, 25 und 32 mm.

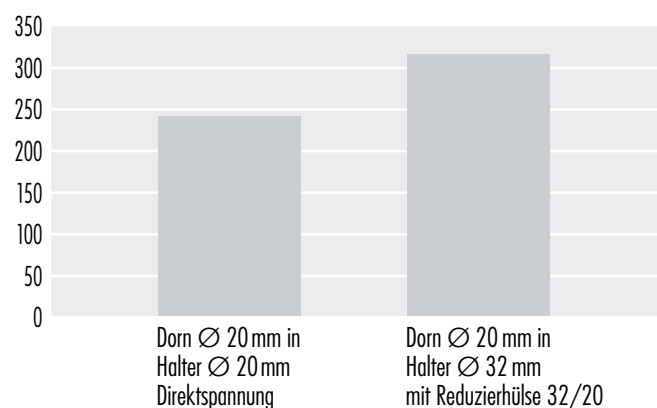
### Kühlwasserdicht

Metallisch abgedichtet und hochdrucksicher für Werkzeuge mit interner Kühlmittelzufuhr.

### Erhöhte Spannkraft

Beim Einsatz von Reduzierhülsen lässt sich das übertragbare Drehmoment erhöhen. Voraussetzung ist ein grösseres Hydro-Dehnspannfutter.

### Vergleich der max. übertragbaren Drehmomente Ø 20 mm

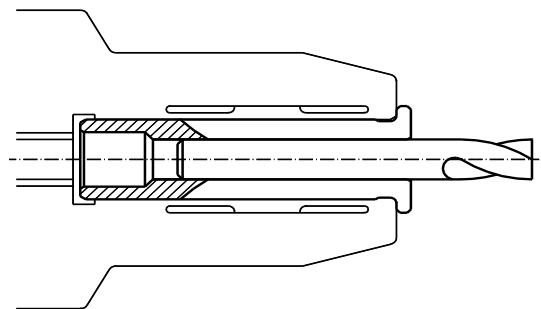


## Informationen

### Reduzierhülsen für Hydro-Dehnspannfutter

Die REGO-FIX® Reduzierhülsen können in den Hydro-Dehnspannfuttern verschiedener Hersteller angewendet werden. Sie eignen sich ganz besonders zum hochgenauen Spannen von glatten, zylindrischen Werkzeugschäften nach DIN 6535 Form HA, HB und HE sowie für Schäfte nach DIN 1835 Form B, C, D, E.

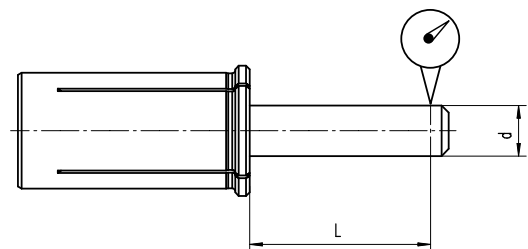
Durch die spezielle Konstruktion der REGO-FIX® Reduzierhülsen ist auch die Anwendung von Werkzeugen mit interner Kühlmittelzufuhr möglich. Diese Selbstabdichtung funktioniert für alle gebräuchlichen Hydro-Dehnspannfutter.



2

### Rundlauf der REGO-FIX® Reduzierhülsen

Spanndurchmesser			Rundlauf toleranz [mm]
über d [mm]	bis d [mm]	L [mm]	
3.0	6.0	16.0	0.003
6.0	10.0	25.0	0.003
10.0	18.0	40.0	0.003
18.0	26.0	50.0	0.003

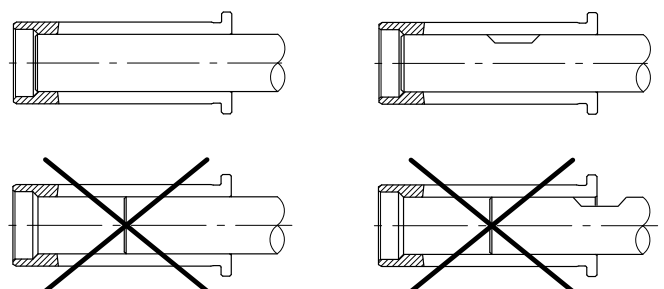


Eine falsche Handhabung beeinträchtigt den Rundlauf der Reduzierhülse und kann diese beschädigen.

Werkzeugschaft auf der gesamten Länge spannen!

Nur Werkzeugschäfte in h6-Toleranz spannen!

Niemals ohne Werkzeug spannen - die Reduzierhülse wird beschädigt!

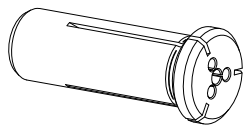




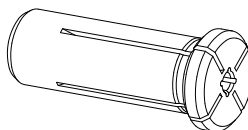
Swiss  
Precision  
Tools

# HS

## Reduzierhülsen



HS 12 | MB



HS 12 | CF  
HS 20 | CF

### HS-MB Reduzierhülsen mit Mikrobohrung

Ø Bohrung [mm]	Ø Bohrung [Zoll]	Ø [Zoll]	HS 12-MB
			Art. Nr.
1.000	0.0394	-	1912.01009
1.500	0.0591	-	1912.01509
2.000	0.0787	-	1912.02009
2.500	0.0984	-	1912.02509

Weitere technische Angaben siehe Seite 13.9.

### HS-CF Reduzierhülsen Coolant Flush mit Kühlkanälen

Ø Bohrung [mm]	Ø Bohrung [Zoll]	Ø [Zoll]	HS 12-CF	HS 20-CF
			Art. Nr.	Art. Nr.
3.000	0.1181	-	1912.03002	1920.03002
4.000	0.1575	-	1912.04002	1920.04002
5.000	0.1969	-	1912.05002	1920.05002
6.000	0.2362	-	1912.06002	1920.06002
8.000	0.3150	-	1912.08002	1920.08002
10.000	0.3937	-	-	1920.10002
12.000	0.4724	-	-	1920.12002
14.000	0.5512	-	-	1920.14002
16.000	0.6299	-	-	1920.16002

Weitere technische Angaben siehe Seite 13.9.

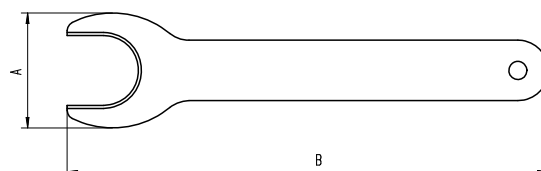
2

### Ausziehschlüssel

Zum einfachen Herausziehen der Reduzierhülsen aus dem Hydro-Dehnspannfutter.

Ausziehschlüssel	Art. Nr.	für Grössen	A [mm]	B [mm]
EHS 12 - 1/2"	7321.12000	HS 12	24.6	100
EHS 20 - 3/4"	7321.20000	HS 20	38.0	160
EHS 25 - 1"	7321.25000	HS 25	51.0	180
EHS 32 - 1 1/4"	7321.32000	HS 32	63.0	200

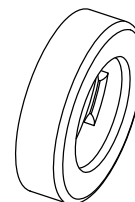
### Dazu passende Elemente



### Späneschutzscheibe für Reduzierhülsen (HS12, HS20)

Zur optimalen Unterstützung des Späneabflusses. Späneschutzscheibe zum Aufklicken auf den Kopf der REGO-FIX Reduzierhülsen.

Typ	Art. Nr.	Passend für REGO-FIX Reduzierhülsen-Grösse	REGO-FIX Reduzierhülsen-Ø [mm]	REGO-FIX Reduzierhülsen-Ø [Zoll]
CC-HS 12	7331.04200	HS 12, HS 1/2"	3 - 4 mm	1/8"
CC-HS 12	7331.06600	HS 12, HS 1/2"	5 - 6 mm	3/16" - 1/4"
CC-HS 12	7331.10200	HS 12, HS 1/2"	7 - 10 mm	5/16" - 3/8"
CC-HS 20	7333.04200	HS 20, HS 3/4"	3 - 4 mm	1/8"
CC-HS 20	7333.06600	HS 20, HS 3/4"	5 - 6 mm	3/16" - 1/4"
CC-HS 20	7333.10200	HS 20, HS 3/4"	7 - 10 mm	5/16" - 3/8"
CC-HS 20	7333.14200	HS 20, HS 3/4"	11 - 14 mm	7/16" - 1/2"
CC-HS 20	7333.16200	HS 20, HS 3/4"	15 - 16 mm	9/16" - 5/8"
CC-HS 20	7333.18200	HS 20, HS 3/4"	18 mm	-



### Reduzierhülsen

Ø Bohrung [mm]	Ø Bohrung [Zoll]	Ø [Zoll]	HS 12 Art. Nr.	HS 20 Art. Nr.	HS 25 Art. Nr.	HS 32 Art. Nr.
3.000	0.1181	-	1912.03000	1920.03000	1925.03000	-
3.175	0.1250	1/8"	1912.03181	1920.03181	1925.03181	-
4.000	0.1545	-	1912.04000	1920.04000	1925.04000	-
4.763	0.1875	3/16"	1912.04761	1920.04761	1925.04761	1932.04761
5.000	0.1969	-	1912.05000	1920.05000	1925.05000	1932.05000
6.000	0.2362	-	1912.06000	1920.06000	1925.06000	1932.06000
6.350	0.2500	1/4"	1912.06351	1920.06351	1925.06351	1932.06351
7.000	0.2756	-	1912.07000	1920.07000	1925.07000	1932.07000
7.938	0.3125	5/16"	1912.07941	1920.07941	1925.07941	1932.07941
8.000	0.3150	-	1912.08000	1920.08000	1925.08000	1932.08000
9.000	0.3430	-	1912.09000	1920.09000	1925.09000	1932.09000
9.525	0.3750	3/8"	1912.09521	1920.09521	1925.09521	1932.09521
10.000	0.3937	-	1912.10000	1920.10000	1925.10000	1932.10000
11.000	0.4331	-	-	1920.11000	-	1932.11000
11.112	0.4375	7/16"	-	1920.11111	1925.11111	1932.11111
12.000	0.4724	-	-	1920.12000	1925.12000	1932.12000
12.700	0.5000	1/2"	-	1920.12701	1925.12701	1932.12701
13.000	0.5118	-	-	1920.13000	-	1932.13000
14.000	0.5512	-	-	1920.14000	1925.14000	1932.14000
14.288	0.5625	9/16"	-	1920.14291	1925.14291	1932.14291
15.000	0.5906	-	-	1920.15000	-	1932.15000
15.875	0.6250	5/8"	-	1920.15881	1925.15881	1932.15881
16.000	0.6300	-	-	1920.16000	1925.16000	1932.16000
17.000	0.6693	-	-	-	-	1932.17000
17.461	0.6875	11/16"	-	-	1925.17461	1932.17461
18.000	0.7087	-	-	-	1925.18000	1932.18000
19.000	0.7480	-	-	-	-	1932.19000
19.050	0.7500	3/4"	-	-	1925.19051	1932.19051
20.000	0.7480	-	-	-	1925.20000	1932.20000
20.638	0.8125	13/16"	-	-	1925.20631	1932.20631
22.000	0.8661	-	-	-	-	1932.22000
22.225	0.8750	7/8"	-	-	-	1932.22221
23.813	0.9375	15/16"	-	-	-	1932.23811
25.000	0.9842	-	-	-	-	1932.25000
25.400	1.0000	1"	-	-	-	1932.25401

Aussen-Ø der Reduzierhülse  
entspricht der Bezeichnung  
HS12 = Ø 12 mm  
HS20 = Ø 20 mm  
HS25 = Ø 25 mm  
HS32 = Ø 32 mm



Aussen-Ø  
von Zollmassen  
auf Anfrage.