



Swiss
Precision
Tools

ER

Pendelhalter

Merkmale | Vorteile

Schweizer Qualität

Hergestellt in der Schweiz nach ISO 9001/ISO 14001.

1 Beschriftung Werkzeughalter

Mit Typ und Artikelnummer.

2 Rückverfolgbarkeit

Durch Beschriftung mit der Produktionslos-Nummer rückverfolgbar durch alle Produktionsstufen.

3 Original REGO-FIX®

Langjährige Erfahrung liefert ein ausgereiftes System. Nur Original REGO-FIX® mit unserem Markenzeichen Δ . Garantie für beste Qualität.

Einstellbare Pendelkraft

Stufenlos regulierbar zwischen Selbstzentrierung und frei pendelnd, somit keine Einschränkung des Pendelweges.

Anpassung des Werkzeuggewichtes

Optimale Einstellung durch Anpassung der Pendelkraft.

Vertikal und horizontal einsetzbar

Einstellbare Selbstzentrierung hält das Schneidwerkzeug auch beim horizontalen Einsatz im Zentrum des Pendelhalters. Verhindert Rattermarkenbildung und verlängert die Werkzeugstandzeit.

Kombinierte Roll- und Gleitlagerung

Kleine Belastungen:

Kugellager für leichtgängiges Pendeln.

Grosse Belastungen:

Durch Gleitlagerung der Scheibe sind hohe Drücke möglich.

Doppelte Schmutzabdeckung

Verhindert das Eindringen von Kühlmittel und Spänen.

Genauere Qualität der Bohrungen

Nur achsparalleles Verschieben des Werkzeuges möglich.

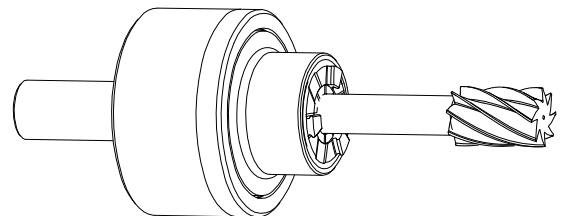


Informationen

Pendelhalter PH/ER Standard

Einsatzgebiet

Die REGO-FIX® Pendelhalter haben sich beim Reiben und Gewindebohren bestens bewährt. Mit dem REGO-FIX® Pendelhalter erreichen Sie mass- und formgenaue Bohrungen. Der Pendelhalter ist universell und rationell, vertikal und horizontal einsetzbar, sowie für den Rechts- und Linkslauf geeignet. Das Pendelstück ist selbstzentrierend, d.h. bei horizontalem Einsatz liegt das Werkzeug zentrisch zur Bohrung des Werkstückes. Dadurch wird das Anschneiden optimiert und die Standzeit der Schneidwerkzeuge erhöht.



Pendelhalter PHC/ER

Für interne Kühlmittelzufuhr

Die REGO-FIX® Pendelhalter PHC/ER wurden speziell für Anwendungen mit interner Kühlmittelzufuhr konstruiert. Zusätzlich zur besseren Kühlung und Schmierung der Werkzeuge erzielen Sie mit diesem Pendelhalter auch eine bessere Späneabfuhr.



Bei Verwendung von Werkzeugen mit interner Kühlmittelzufuhr spezielle AXC Spannmuttern und entsprechende Dichtscheiben separat bestellen.

Pendelhalter MPH/ER

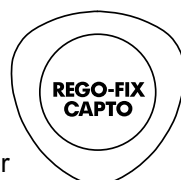
Für beengte Platzverhältnisse

Die REGO-FIX® Pendelhalter MPH/ER bieten speziell bei Anwendungen mit beengten Platzverhältnissen eine effiziente Lösung.

Pendelhalter PHC/ER REGO-FIX CAPTO

Polygon Schnittstelle

Diese REGO-FIX CAPTO Pendelhalter sind mit einem Polygonschaft hergestellt.



Certified by Sandvik



Swiss
Precision
Tools

ER

Pendelhalter

Dazu passende Elemente

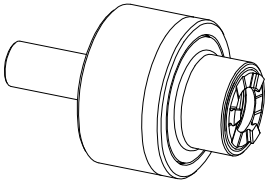
Spannmuttern | Schlüssel | Spannzangen

Spannmutter und Schlüssel	ER 11	ER 16	ER 20	ER 25	ER 32	ER 40	ER 50	Seite	Standard mit Gleitlager	Unwuchtausgleich	für interne Kühlmittelzufuhr	Collet Locking System	Mini-Mutter	Mutter mit Aussengewinde	Schlüssel
ER AX	3311.60000	-	-	-	-	-	-	4.18		■	■				
E AX	7117.11000	-	-	-	-	-	-	12.2							■

Spannzange	ER 11/ET1-12		ER 16/ET1-16		ER 20/ET1-20		ER 25/ET1-25		ER 32/ET1-32		ER 40/ET1-40		ER 50	
	Spannbereich [mm]	Seite	Spannbereich [mm]	Seite	Spannbereich [mm]	Seite	Spannbereich [mm]	Seite	Spannbereich [mm]	Seite	Spannbereich [mm]	Seite	Spannbereich [mm]	Seite
ER	0.5–7.0	2.8	-	-	-	-	-	-	-	-	-	-	-	-
ER-UP	0.5–7.0	2.8	-	-	-	-	-	-	-	-	-	-	-	-
ER-DM	2.75–7.0	2.22	-	-	-	-	-	-	-	-	-	-	-	-
ER-MB	0.2–0.9	2.8	-	-	-	-	-	-	-	-	-	-	-	-
ER-GB	2.8–6.0	3.4	-	-	-	-	-	-	-	-	-	-	-	-
ET 1*	1.4–3.55	3.8	-	-	-	-	-	-	-	-	-	-	-	-

*Nicht geeignet für interne Kühlmittelzufuhr, nicht für Verwendung mit Dichtscheiben.

11

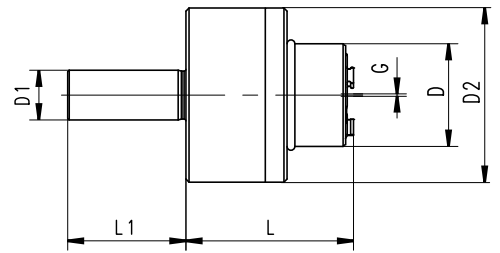


PH | ER

Pendelhalter ohne interne Kühlmittelzufuhr

Typ	Art. Nr.	D [mm]	D1 h6 [mm]	D2 [mm]	G Pendelweg [mm]	L [mm]	L1 [mm]
PH 5/8" / ER 11	2616.91102	22	15.88	38	0.8	36	34
PH 16 / ER 11	2616.91100	22	16.00	38	0.8	36	34
PH 3/4" / ER 11	2619.91102	22	19.05	38	0.8	36	34
PH 20 / ER 11	2620.91100	22	20.00	38	0.8	36	34
PH 22 / ER 11	2622.91100	22	22.00	38	0.8	36	34

Lieferumfang: Pendelhalter mit Spannmutter und Spannschlüssel.



Zeichnungen mit detaillierten Abmessungen
können Sie abrufen unter

search.rego-fix.ch



Swiss
Precision
Tools

ER

Pendelhalter

Dazu passende Elemente

Spannmuttern | Schlüssel | Spannzangen

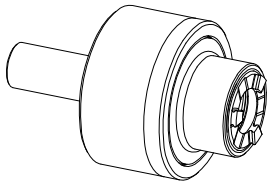
Spannmutter und Schlüssel	ER 20	ER 32	Seite	Standard	mit Gleitlager	Unwuchtausgleich	für interne Kühlmittelzufuhr	Collet Locking System	Mini-Mutter	Mutter mit Aussengewinde	Schlüssel
Hi-Q/ERAX	3320.60000	3332.60000	4.18			■		■			
Hi-Q/ERAXC	3320.70000	3332.70000	4.18			■	■	■			
E AX	7117.20000	7117.32000	12.2								■

! Bei Verwendung von Werkzeugen mit interner Kühlmittelzufuhr spezielle AXC Spannmuttern und entsprechende Dichtscheiben separat bestellen.

Spannzange	ER 11/ET1-12		ER 16/ET1-16		ER 20/ET1-20		ER 25/ET1-25		ER 32/ET1-32		ER 40/ET1-40		ER 50	
	Spannbereich [mm]	Seite	Spannbereich [mm]	Seite	Spannbereich [mm]	Seite	Spannbereich [mm]	Seite	Spannbereich [mm]	Seite	Spannbereich [mm]	Seite	Spannbereich [mm]	Seite
ER	-	-	-	-	0.5-13.0	2.12	-	-	1.0-20.0	2.16	-	-	-	-
ER-UP	-	-	-	-	0.5-13.0	2.12	-	-	1.0-20.0	2.16	-	-	-	-
ER-DM	-	-	-	-	3.0-10.0	2.26	-	-	6.0-20.0	2.30	-	-	-	-
ER-MB	-	-	-	-	-	-	-	-	-	-	-	-	-	-
ER-GB	-	-	-	-	4.0-11.2	3.4	-	-	4.0-20.0	3.4	-	-	-	-
ET 1*	-	-	-	-	2.2-7.0	3.8	-	-	4.5-12.5	3.8	-	-	-	-

*Nicht geeignet für interne Kühlmittelzufuhr, nicht für Verwendung mit Dichtscheiben.

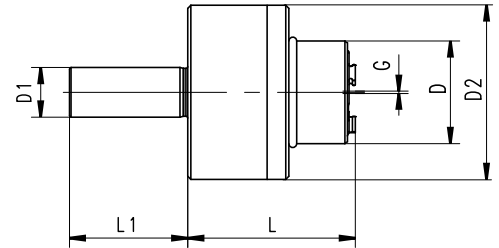
11



PHC | ER

Pendelhalter mit interner Kühlmittelzufuhr

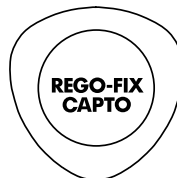
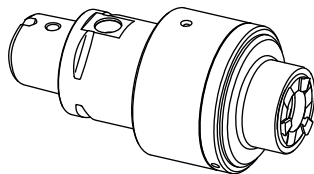
Typ	Art. Nr.	D [mm]	D1 h6 [mm]	D2 [mm]	G Pendelweg [mm]	L [mm]	L1 [mm]
PHC 5/8" / ER 20	2616.92004	33	15.88	56	1.0	53.5	38
PHC 16 / ER 20	2616.92003	33	16.00	56	1.0	53.5	38
PHC 3/4" / ER 20	2619.92004	33	19.05	56	1.0	53.5	38
PHC 20 / ER 20	2620.92003	33	20.00	56	1.0	53.5	38
PHC 22 / ER 20	2622.92003	33	22.00	56	1.0	53.5	38
PHC 25 / ER 20	2625.92003	33	25.00	56	1.0	53.5	38
PHC 1" / ER 20	2625.92004	33	25.40	56	1.5	53.5	38
PHC 3/4" / ER 32	2619.93204	46	19.05	70	1.5	64.5	46
PHC 20 / ER 32	2620.93203	46	20.00	70	1.5	64.5	46
PHC 22 / ER 32	2622.93203	46	22.00	70	1.5	64.5	46
PHC 25 / ER 32	2625.93203	46	25.00	70	1.5	64.5	46
PHC 1" / ER 32	2625.93204	46	25.40	70	1.5	64.5	46
PHC 32 / ER 32	2632.93203	46	32.00	70	1.5	64.5	46
PHC 1.1/4" / ER 32	2632.93204	46	31.75	70	1.5	64.5	46
PHC 1.3/4" / ER 32	2644.93204	46	44.45	70	1.5	64.5	46



Zeichnungen mit detaillierten Abmessungen können Sie abrufen unter

search.rego-fix.ch

Lieferumfang: Pendelhalter mit Spannmutter, Spannschlüssel und Einstellschlüssel.



Certified by Sandvik

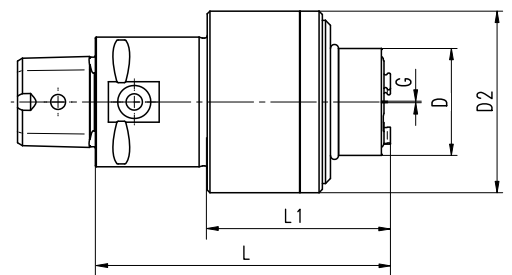
PHC | ER REGO-FIX CAPTO

11

Pendelhalter mit interner Kühlmittelzufuhr und REGO-FIX CAPTO Schnittstelle

Typ	Art. Nr.	D [mm]	D2 [mm]	G Pendelweg [mm]	L [mm]	L1 [mm]
PHC-C3 / ER 20	2803.92003	33	56	0.8	91	53.5
PHC-C4 / ER 20	2804.92003	33	56	0.8	91	56.5
PHC-C4 / ER 32	2804.93203	46	70	0.8	100	64.0

Lieferumfang: Pendelhalter mit Spannmutter und Spannschlüssel.





Swiss
Precision
Tools

ER

Pendelhalter

Dazu passende Elemente

Spannmuttern | Schlüssel | Spannzangen

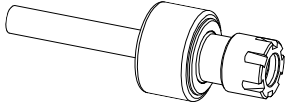
Spannmutter und Schlüssel	ER 11	Seite	Standard	mit Gleitlager	Unwuchtausgleich	für interne Kühlmittelzufuhr	Collet Locking System	Mini-Mutter	Mutter mit Aussengewinde	Schlüssel
Hi-Q/ERM	3511.00000	4.12			■		■	■		
EM	7113.11000	12.1								■

ER MS	3211.50000	4.16			■			■		
E MS	7114.11000	12.2								■

Spannzange	ER 11/ET1-12		ER 16/ET1-16		ER 20/ET1-20		ER 25/ET1-25		ER 32/ET1-32		ER 40/ET1-40		ER 50	
	Spannbereich [mm]	Seite	Spannbereich [mm]	Seite	Spannbereich [mm]	Seite	Spannbereich [mm]	Seite	Spannbereich [mm]	Seite	Spannbereich [mm]	Seite	Spannbereich [mm]	Seite
ER	0.5–7.0	2.8	–	–	–	–	–	–	–	–	–	–	–	–
ER-UP	0.5–7.0	2.8	–	–	–	–	–	–	–	–	–	–	–	–
ER-DM	2.75–7.0	2.22	–	–	–	–	–	–	–	–	–	–	–	–
ER-MB	0.2–0.9	2.8	–	–	–	–	–	–	–	–	–	–	–	–
ER-GB	2.8–6.0	3.4	–	–	–	–	–	–	–	–	–	–	–	–
ET 1*	1.4–3.55	3.8	–	–	–	–	–	–	–	–	–	–	–	–

*Nicht geeignet für interne Kühlmittelzufuhr, nicht für Verwendung mit Dichtscheiben.

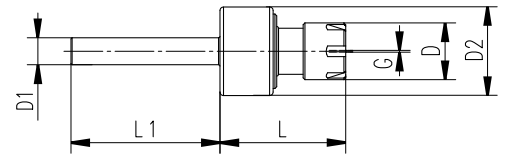
11



Mini-Pendelhalter

MPH | ERM

Typ	Art. Nr.	D [mm]	D1 h6 [mm]	D2 [mm]	G Pendelweg [mm]	L [mm]	L1 [mm]
MPH 8 / ER 11 M	2608.91107	16	8.00	25	0.5	35	42
MPH 10 / ER 11 M	2610.91107	16	10.00	25	0.5	35	42
MPH 16 / ER 11 M	2616.91107	16	16.00	25	0.5	35	42
MPH 3/4" / ER 11 M	2619.91108	16	19.05	25	0.5	35	70
MPH 20 / ER 11 M	2620.91107	16	20.00	25	0.5	35	42
MPH 22 / ER 11 M	2622.91107	16	22.00	25	0.5	35	42
MPH 25 / ER 11 M	2625.91107	16	25.00	25	0.5	35	40
MPH 1" / ER 11 M	2625.91108	16	25.40	25	0.5	35	40



Zeichnungen mit detaillierten Abmessungen
können Sie abrufen unter

search.rego-fix.ch

Lieferumfang: Pendelhalter mit Spannmutter und Spannschlüssel.