



Swiss
Precision
Tools

PG

powRgrip® Werkzeugaufnahmen

Merkmale | Vorteile

Schweizer Qualität

Hergestellt in der Schweiz nach ISO 9001/ISO 14001.

1 Beschriftung Werkzeughalter

Mit Typ und Artikelnummer.

2 Rückverfolgbarkeit

Durch Beschriftung mit der Produktionslos-Nummer rückverfolgbar durch alle Produktionsstufen.

3 Original REGO-FIX®

Nur Original REGO-FIX® mit unserem Markenzeichen Δ .
Garantie für beste Qualität.

Rundlauf des Gesamtsystems <3 μm

Höchste Spannkraft bei bester Rundlaufgenauigkeit.

Kegeltoleranz AT3

Bessere Spindelpassung und Rundlauf.

Oberflächengüte max. Ra 0.25

Erhöhte Spannkraft und damit höheres übertragbares Drehmoment.

Q+® Unwuchtausgleich

100% feingewuchtet G 2.5 bei 22'000 min⁻¹.
Ideal für Hochgeschwindigkeits- (HSC) und Hochleistungsbearbeitung (HPC).

Hi-Q® Feinwuchtsystem

Durch den Einsatz der Feinwuchtringe (bis 80'000 min⁻¹) kann die Unwucht, welche durch das Werkzeug eingebracht wird, ausgeglichen werden.

Minimale Störkontur

Schlanke Bauweise ermöglicht flexiblere Bearbeitungsmöglichkeiten.

Schnell

Werkzeugspannung durch Einpressvorgang in weniger als 10 Sekunden.

Stark bei kleinen Durchmessern

Spannen von kleinen Werkzeugschäften ab \varnothing 0.2 mm.

Voreinstellbares Werkzeugsystem

Wiederholgenauigkeit <10 μm .



Informationen

MAS 403/JIS B 6339

BT/PG Werkzeugaufnahmen

Einsatzgebiet

Diese Werkzeugaufnahmen werden auf modernsten CNC-Bearbeitungszentren für Hochgeschwindigkeits-(HSC) und Hochleistungsbearbeitung (HPC) eingesetzt. Einsatz bis zur Leistungsgrenze der Bearbeitungsmaschine. Die schwingungsdämpfenden Eigenschaften des BT/PG Spannzangenhalters verringern den Verschleiß von Spindel und Werkzeug.

Feinwuchten

Durch Feinwuchten jedes BT/PG Spannzangenhalters werden mit dem REGO-FIX® Q+® System max. Restunwuchtwerte von G 2.5 bei 22'000 min⁻¹ erreicht. Die H-Typen sind vorbereitet für die Aufnahme der Hi-Q® Feinwuchtringe, welche das Feinwuchten der Werkzeugaufnahmen mit Schneidwerkzeug, je nach verwendeten Feinwuchtringen, bis 80'000 min⁻¹ erlauben.

Interne Kühlung

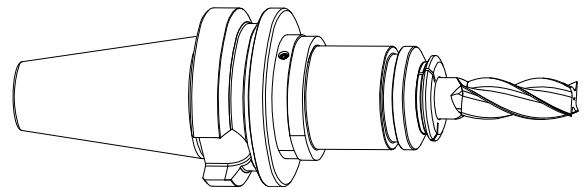
Für Werkzeuge mit interner Kühlmittelzufuhr.

Peripheriekühlung

In Verbindung mit PG-CF Spannzangen auch für Werkzeuge ohne Kühlkanäle einsetzbar.

Abgestimmtes Gesamtsystem

Für höchste Präzision und beste Resultate zählt das Gesamtsystem. REGO-FIX® Komponenten sind sorgfältig aufeinander abgestimmt und erreichen deshalb höchste Rundlaufgenauigkeit und minimale Restunwucht.



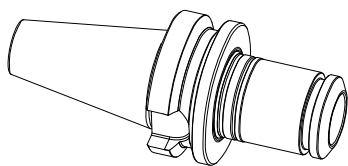
Dazu passende Elemente

powRgrip® Spannzangen

0.200 - 1.5875 mm powRgrip® Spannzangen mit Mikrobohrung (PG 10-MB) siehe Seite 2.36.

Ø [mm]	Ø [Zoll]	Ø [Zoll]	PG 10 Art. Nr.	PG 10-CF Art. Nr.	PG 15 Art. Nr.	PG 15-CF Art. Nr.	PG 25 Art. Nr.	PG 25-CF Art. Nr.	PG 32 Art. Nr.	PG 32-CF Art. Nr.
2.000	0.0787	-	1710.02000	-	-	-	-	-	-	-
2.500	0.0984	-	1710.02500	-	-	-	-	-	-	-
3.000	0.1181	-	1710.03000	1710.03002	1715.03000	1715.03002	1725.03000	1725.03002	-	-
3.175	0.1250	1/8"	1710.03181	1710.03183	1715.03181	1715.03183	1725.03181	1725.03183	-	-
3.500	0.1378	-	1710.03500	-	1715.03500	-	1725.03500	-	-	-
4.000	0.1575	-	1710.04000	1710.04002	1715.04000	1715.04002	1725.04000	1725.04002	-	-
4.500	0.1969	-	1710.04500	-	1715.04500	-	1725.04500	-	-	-
4.763	0.1875	3/16"	1710.04761	1710.04763	1715.04761	1715.04763	1725.04761	1725.04763	-	-
5.000	0.1969	-	1710.05000	1710.05002	1715.05000	1715.05002	1725.05000	1725.05002	-	-
5.500	0.2165	-	1710.05500	-	1715.05500	-	1725.05500	-	-	-
6.000	0.2362	-	1710.06000	1710.06002	1715.06000	1715.06002	1725.06000	1725.06002	1732.06000	1732.06002
6.350	0.2500	1/4"	1710.06351	1710.06353	1715.06351	1715.06353	1725.06351	1725.06353	1732.06351	1732.06353
7.000	0.2756	-	-	-	1715.07000	1715.07002	1725.07000	1725.07002	1732.07000	1732.07002
7.938	0.3125	5/16"	-	-	1715.07941	1715.07943	1725.07941	1725.07943	1732.07941	1732.07943
8.000	0.3150	-	-	-	1715.08000	1715.08002	1725.08000	1725.08002	1732.08000	1732.08002
9.000	0.3543	-	-	-	1715.09000	1715.09002	1725.09000	1725.09002	1732.09000	1732.09002
9.525	0.3750	3/8"	-	-	1715.09521	1715.09523	1725.09521	1725.09523	1732.09521	1732.09523
10.000	0.3937	-	-	-	1715.10000	1715.10002	1725.10000	1725.10002	1732.10000	1732.10002
11.000	0.4331	-	-	-	-	-	1725.11000	1725.11002	1732.11000	1732.11002
11.113	0.4375	7/16"	-	-	-	-	1725.11111	1725.11113	1732.11111	1732.11113
12.000	0.4724	-	-	-	-	-	1725.12000	1725.12002	1732.12000	1732.12002
12.700	0.5000	1/2"	-	-	-	-	1725.12701	1725.12703	1732.12701	1732.12703
13.000	0.5112	-	-	-	-	-	1725.13000	1725.13002	-	-
14.000	0.5512	-	-	-	-	-	1725.14000	1725.14002	1732.14000	1732.14002
14.288	0.5625	9/16"	-	-	-	-	1725.14291	1725.14293	1732.14291	1732.14293
15.000	0.5906	-	-	-	-	-	1725.15000	1725.15002	-	-
15.875	0.6250	5/8"	-	-	-	-	1725.15881	1725.15883	1732.15881	1732.15883
16.000	0.6300	-	-	-	-	-	1725.16000	1725.16002	1732.16000	1732.16002
18.000	0.7087	-	-	-	-	-	1725.18000	1725.18002	1732.18000	1732.18002
19.050	0.7500	3/4"	-	-	-	-	1725.19051	1725.19053	1732.19051	1732.19053
20.000	0.7874	-	-	-	-	-	1725.20000	1725.20002	1732.20000	1732.20002
22.000	0.8661	-	-	-	-	-	-	-	1732.22000	1732.22002
22.225	0.8750	7/8"	-	-	-	-	-	-	1732.22231	1732.22233
25.000	0.9843	-	-	-	-	-	-	-	1732.25000	1732.25002
25.400	1.0000	1"	-	-	-	-	-	-	1732.25401	1732.25403

powRgrip® Spanneinheiten und weiteres powRgrip® Zubehör siehe Seite 12.7/12.8.



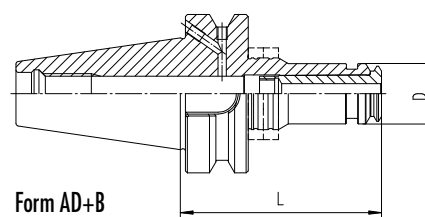
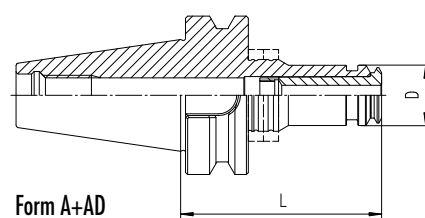
powRgrip® Spannzangenhalter | Feinwuchtringe

Typ	Form A+AD Art. Nr.	Form AD+B Art. Nr.	D [mm]	L [mm]	Feinwuchtringe
BT 30 / PG 10 x 062*	2130.71020	-	16	62	-
BT 30 / PG 10 x 080 H	4130.71040	-	16	80	FWR 285
BT 30 / PG 10 x 120 H	4130.71060	-	16	120	FWR 285
BT 30 / PG 10 x 160 H	4130.71080	-	16	160	FWR 285
BT 30 / PG 15 x 070 H	4130.71530	-	24	70	FWR 285
BT 30 / PG 15 x 120 H	4130.71560	-	24	120	FWR 285
BT 30 / PG 25 x 080 H	4130.72540	-	40	80	FWR 405
BT 30 / PG 25 x 120 H	4130.72560	-	40	120	FWR 405
BT 30 / PG 25 x 160 H	4130.72580	-	40	160	FWR 405/405

BT 40 / PG 10 x 080 H	4140.71040	4140.71043	16	80	FWR 285
BT 40 / PG 10 x 120 H	4140.71060	4140.71063	16	120	FWR 325
BT 40 / PG 10 x 160 H	4140.71080	4140.71083	16	160	FWR 325
BT 40 / PG 15 x 080 H	4140.71540	4140.71543	24	80	FWR 285
BT 40 / PG 15 x 120 H	4140.71560	4140.71563	24	120	FWR 325
BT 40 / PG 15 x 160 H	4140.71580	4140.71583	24	160	FWR 325/285
BT 40 / PG 25 x 080 H	4140.72540	4140.72543	40	80	FWR 405
BT 40 / PG 25 x 120 H	4140.72560	4140.72563	40	120	FWR 405
BT 40 / PG 25 x 160 H	4140.72580	4140.72583	40	160	FWR 405/405
BT 40 / PG 32 x 086*	2140.73240	2140.73243	50	86	-

BT 50 / PG 10 x 120 H	4150.71060	-	16	120	FWR 405
BT 50 / PG 10 x 160 H	4150.71080	-	16	160	FWR 405
BT 50 / PG 15 x 120 H	4150.71560	-	24	120	FWR 325
BT 50 / PG 15 x 160 H	4150.71580	-	24	160	FWR 325
BT 50 / PG 25 x 100*	2150.72550	-	40	100	-
BT 50 / PG 25 x 120 H	4150.72560	-	40	120	FWR 505
BT 50 / PG 25 x 160 H	4150.72580	-	40	160	FWR 505/405
BT 50 / PG 25 x 200 H	4150.72590	-	40	200	FWR 505/405
BT 50 / PG 32 x 100*	2150.73250	-	50	100	-

*Ausführung nicht für Verwendung mit Feinwuchtringen.



6

Hi-Q® Feinwuchtringe	Art. Nr.	Seite
Set FWR 225	7490.22500	12.09
Set FWR 285	7490.28500	12.09
Set FWR 325	7490.32500	12.09
Set FWR 405	7490.40500	12.09
Set FWR 505	7490.50500	12.09
Drehmoment-Schraubendreher (TSD)	7159.09000	12.09

Maximale Drehzahlen siehe Seite 12.9.

Zeichnungen mit detaillierten Abmessungen können Sie abrufen unter

search.rego-fix.ch



Swiss
Precision
Tools

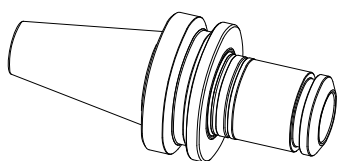
Dazu passende Elemente

powRgrip® Spannzangen

0.200 - 1.5875 mm powRgrip® Spannzangen mit Mikrobohrung (PG 10-MB) siehe Seite 2.36.

Ø [mm]	Ø [Zoll]	Ø [Zoll]	PG 10 Art. Nr.	PG 10-CF Art. Nr.	PG 15 Art. Nr.	PG 15-CF Art. Nr.	PG 25 Art. Nr.	PG 25-CF Art. Nr.
2.000	0.0787	-	1710.02000	-	-	-	-	-
2.500	0.0984	-	1710.02500	-	-	-	-	-
3.000	0.1181	-	1710.03000	1710.03002	1715.03000	1715.03002	1725.03000	1725.03002
3.175	0.1250	1/8"	1710.03181	1710.03183	1715.03181	1715.03183	1725.03181	1725.03183
3.500	0.1378	-	1710.03500	-	1715.03500	-	1725.03500	-
4.000	0.1575	-	1710.04000	1710.04002	1715.04000	1715.04002	1725.04000	1725.04002
4.500	0.1969	-	1710.04500	-	1715.04500	-	1725.04500	-
4.763	0.1875	3/16"	1710.04761	1710.04763	1715.04761	1715.04763	1725.04761	1725.04763
5.000	0.1969	-	1710.05000	1710.05002	1715.05000	1715.05002	1725.05000	1725.05002
5.500	0.2165	-	1710.05500	-	1715.05500	-	1725.05500	-
6.000	0.2362	-	1710.06000	1710.06002	1715.06000	1715.06002	1725.06000	1725.06002
6.350	0.2500	1/4"	1710.06351	1710.06353	1715.06351	1715.06353	1725.06351	1725.06353
7.000	0.2756	-	-	-	1715.07000	1715.07002	1725.07000	1725.07002
7.938	0.3125	5/16"	-	-	1715.07941	1715.07943	1725.07941	1725.07943
8.000	0.3150	-	-	-	1715.08000	1715.08002	1725.08000	1725.08002
9.000	0.3543	-	-	-	1715.09000	1715.09002	1725.09000	1725.09002
9.525	0.3750	3/8"	-	-	1715.09521	1715.09523	1725.09521	1725.09523
10.000	0.3937	-	-	-	1715.10000	1715.10002	1725.10000	1725.10002
11.000	0.4331	-	-	-	-	-	1725.11000	1725.11002
11.113	0.4375	7/16"	-	-	-	-	1725.11111	1725.11113
12.000	0.4724	-	-	-	-	-	1725.12000	1725.12002
12.700	0.5000	1/2"	-	-	-	-	1725.12701	1725.12703
13.000	0.5112	-	-	-	-	-	1725.13000	1725.13002
14.000	0.5512	-	-	-	-	-	1725.14000	1725.14002
14.288	0.5625	9/16"	-	-	-	-	1725.14291	1725.14293
15.000	0.5906	-	-	-	-	-	1725.15000	1725.15002
15.875	0.6250	5/8"	-	-	-	-	1725.15881	1725.15883
16.000	0.6300	-	-	-	-	-	1725.16000	1725.16002
18.000	0.7087	-	-	-	-	-	1725.18000	1725.18002
19.050	0.7500	3/4"	-	-	-	-	1725.19051	1725.19053
20.000	0.7874	-	-	-	-	-	1725.20000	1725.20002
22.000	0.8661	-	-	-	-	-	-	-
22.225	0.8750	7/8"	-	-	-	-	-	-
25.000	0.9843	-	-	-	-	-	-	-
25.400	1.0000	1"	-	-	-	-	-	-

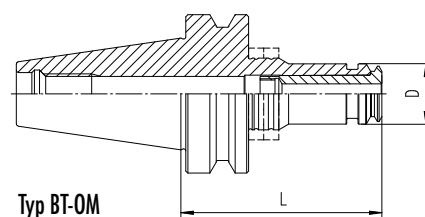
powRgrip® Spanneinheiten und weiteres powRgrip® Zubehör siehe Seite 12.7/12.8.



powRgrip® Spannzangenhalter Typ OM | Feinwuchtringe

Typ	Form Art. Nr.	D [mm]	L [mm]	Feinwuchtringe
BT-OM 30 / PG 10 x 062*	2130.71028	16	62	-
BT-OM 30 / PG 15 x 070 H	4130.71538	24	70	FWR 285
BT-OM 30 / PG 25 x 080 H	4130.72548	40	80	FWR405

*Ausführung nicht für Verwendung mit Feinwuchtringen.



Typ BT-OM
ohne Mitnehmernuten

Einsatzgebiet

Diese Spezialwerkzeugaufnahme ohne Mitnehmernuten wird auf modernsten HAAS und HURCO CNC-Bearbeitungszentren für Hochgeschwindigkeitsbearbeitung (HSC) und Hochleistungsbearbeitung (HPC) eingesetzt. Einsatz bis zur max. Leistungsgrenze der Bearbeitungsmaschine. Die schwingungsdämpfenden Eigenschaften des BT-OM/PG Spannzangenhalters verringern den Verschleiss von Spindel und Werkzeug.

Feinwuchten

Durch Feinwuchten jedes BT-OM/PG Spannzangenhalters werden mit dem REGO-FIX® Q+® System max. Restunwuchtwerte von G 2.5 bei 22'000 min⁻¹ erreicht. Die H-Typen sind vorbereitet für die Aufnahme der Hi-Q® Feinwuchtringe, welche das Feinwuchten der Werkzeugaufnahmen mit Schneidwerkzeug, je nach verwendeten Feinwuchtringen, bis 80'000 min⁻¹ erlauben.

Interne Kühlung

Für Werkzeuge mit interner Kühlmittelzufuhr.

Peripheriekühlung

In Verbindung mit PG-CF Spannzangen auch für Werkzeuge ohne Kühlkanäle einsetzbar.

Abgestimmtes Gesamtsystem

Für höchste Präzision und beste Resultate zählt das Gesamtsystem. REGO-FIX® Komponenten sind sorgfältig aufeinander abgestimmt und erreichen deshalb höchste Rundlaufgenauigkeit und minimale Restunwucht.

Hi-Q® Feinwuchtringe	Art. Nr.	Seite
Set FWR 225	7490.22500	12.09
Set FWR 285	7490.28500	12.09
Set FWR 325	7490.32500	12.09
Set FWR 405	7490.40500	12.09
Set FWR 505	7490.50500	12.09
Drehmoment-Schraubendreher (TSD)	7159.09000	12.09

Maximale Drehzahlen siehe Seite 12.9.

Zeichnungen mit detaillierten Abmessungen
können Sie abrufen unter

search.rego-fix.ch



Swiss
Precision
Tools

PG

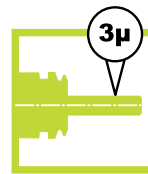
powRgrip® Werkzeugaufnahmen

Merkmale | Vorteile

BIG PLUS SYSTEM - Licensed by BIG Daishowa
In Lizenz nach BIG-PLUS Spezifikationen
in der Schweiz hergestellt.



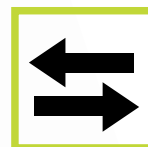
Höhere Steifigkeit
durch Kegelanlage (AT1)
und Plananlage



Höhere Bearbeitungsgenauigkeit
und bessere
Werkstück-Oberflächengüte



Form AD+B als Standardausführung



Kompatibel mit BIG-PLUS Spindeln
sowie Standardspindeln

1 Kegelanlage (AT1) und Plananlage

2 Kühlmittelzufuhr durch den Flansch
(Form B)

3 Zentrale Kühlmittelzufuhr (Form AD)



BT+ REGO PLUS Spannzangenhalter

Typ	Form AD+B Art. Nr.	D [mm]	L [mm]	Feinwucht- ringe
BT+ 30 / PG 10 x 080 H	4130.71046	16	80	FWR 285
BT+ 30 / PG 15 x 070 H	4130.71536	24	70	FWR 285
BT+ 30 / PG 25 x 080 H	4130.72546	40	80	FWR 405
BT+ 30 / PG 25 x 160 H	4130.72586	40	160	FWR 405/405
BT+ 40 / PG 10 x 080 H	4140.71046	16	80	FWR 285
BT+ 40 / PG 10 x 120 H	4140.71066	16	120	FWR 325
BT+ 40 / PG 15 x 080 H	4140.71546	24	80	FWR 285
BT+ 40 / PG 15 x 120 H	4140.71566	24	120	FWR 325
BT+ 40 / PG 25 x 080 H	4140.72546	40	80	FWR 405
BT+ 40 / PG 25 x 120 H	4140.72566	40	120	FWR 405
BT+ 40 / PG 25 x 160 H	4140.72586	40	160	FWR 405/405
BT+ 50 / PG 25 x 120 H	4150.72566	40	120	FWR 505
BT+ 50 / PG 25 x 160 H	4150.72586	40	160	FWR 505/405

